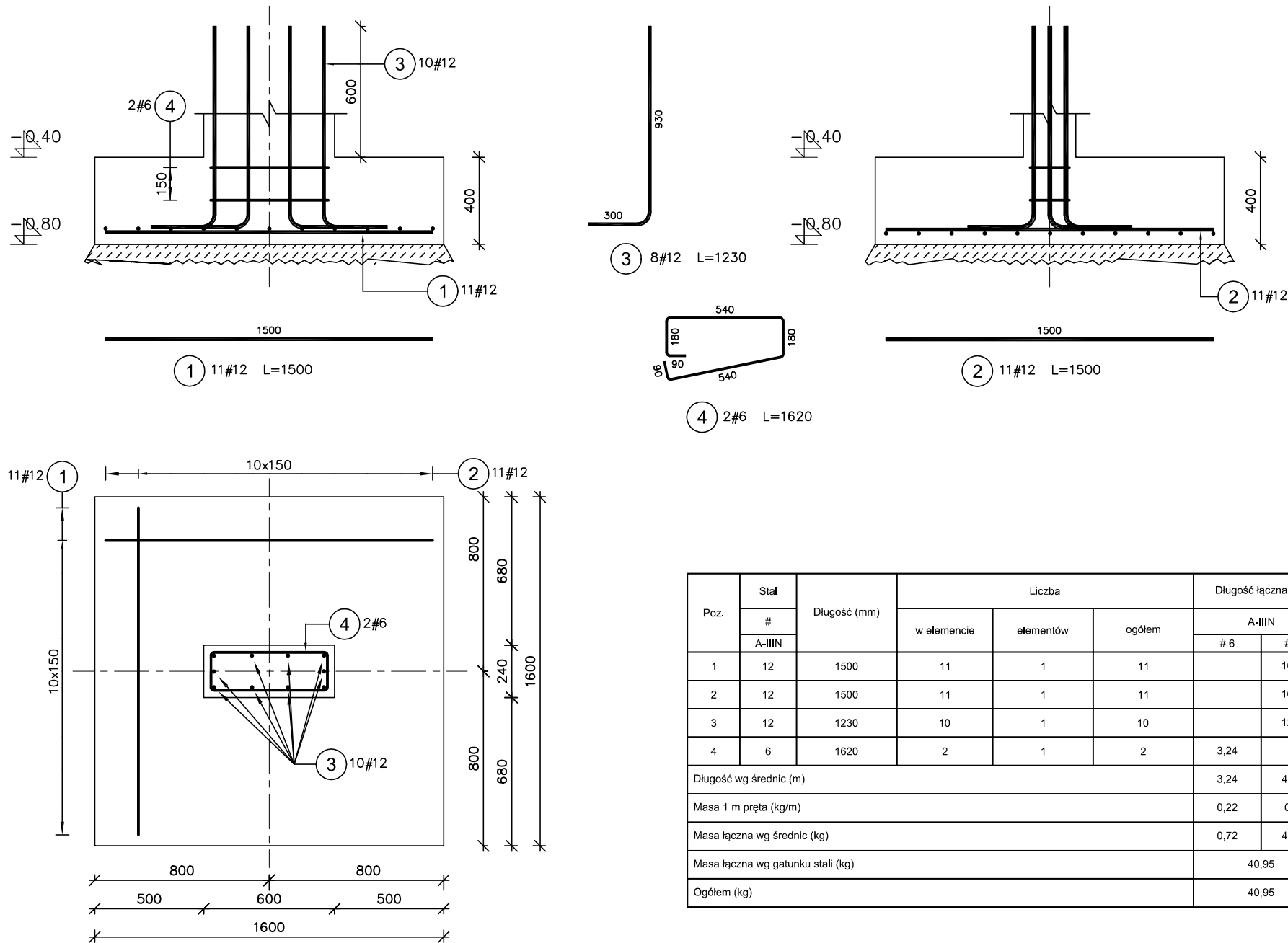


Stopa fundamentowa SF-8
Liczba elementów: 1

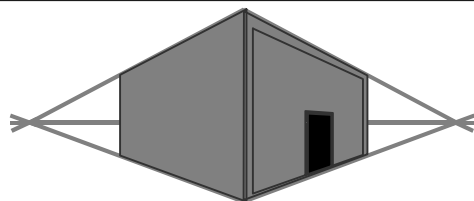
UWAGA

1. Wymiary w [mm].
2. Wymiary wszystkich prętów po krawędzi zewnętrznej.

BETON C25/30 (B30)
STAL ZBROJENIOWA A-IIIIN (B500SP)
otulina: 5cm



Poz.	Stal	Długość (mm)	Liczba			Długość łączna (m)	
	#		w elemencie	elementów	ogółem	A-IIIIN	
	A-IIIIN					# 6	# 12
1	12	1500	11	1	11		16,50
2	12	1500	11	1	11		16,50
3	12	1230	10	1	10		12,30
4	6	1620	2	1	2	3,24	
Długość wg średnic (m)						3,24	45,30
Masa 1 m pręta (kg/m)						0,22	0,89
Masa łączna wg średnic (kg)						0,72	40,23
Masa łączna wg gatunku stali (kg)						40,95	
Ogółem (kg)						40,95	



MIROSŁAW BURTA
ZAKŁAD USŁUGOWY
08-110 SIEDLCE, UL.GRABIANOWSKA 23

PROJEKT TECHNICZNY
1.ROZBUDOWA I PRZEBUDOWA BUDYNKU ZESPOŁU SZKOLNO PRZEDSZKOLNEGO W NIWISKACH O SALĘ GIMNASTYCZNĄ WRAZ Z ŁĄCZNIKIEM ORAZ ZAPLECZEM SANITARNO- SZATNIOWYM
2. BUDOWA WEWNĘTRZNEJ INSTALACJĄ GAZU ORAZ INSTALACJI ZBIORNIKOWEJ NA GAZ PŁYNNY ZE PODZIEMNYMI ZBIORNIKAMI O POJ. 6400L.
3. MONTAŻ ZBIORNIKA NA DESZCZÓWKĘ O POJ. 20m3
4. BUDOWA PLACU ZABAW
W RAMACH ZADANIA: „ BUDOWA SALI GIMNASTYCZNEJ Z ZAPLECZEM SANITARNO SZATNIOWYM W NIWISKACH”

STOPA FUNDAMENTOWA SF-8

RYSUNEK NR PW-KZ-08	SKALA: 1:25
MIEJSCE I DATA:	SIEDLCE, CZERWIEC 2025
INWESTOR:	LOKALIZACJA:
Gmina Mokobody z siedzibą Plac Chreptowicza 25, 08-124 Mokobody	Działka nr 173/2, Obręb Nhwski 142604_2.0012, Ul. Rynek 21, 08-124 Mokobody, gmina Mokobody
AUTOR PROJEKTU:	PODPIS:
mgr inż. Paweł Olszewski MAZ/0542/POOK/12 upr. do projektowania bez ograniczeń w spec. konstr.-budowlanej	
SPRAWDZAJĄCY:	PODPIS:
mgr inż. Jolanta Chojęta MAZ/0777/PWBK/16 upr. do projektowania bez ograniczeń w spec. konstr.-budowlanej	